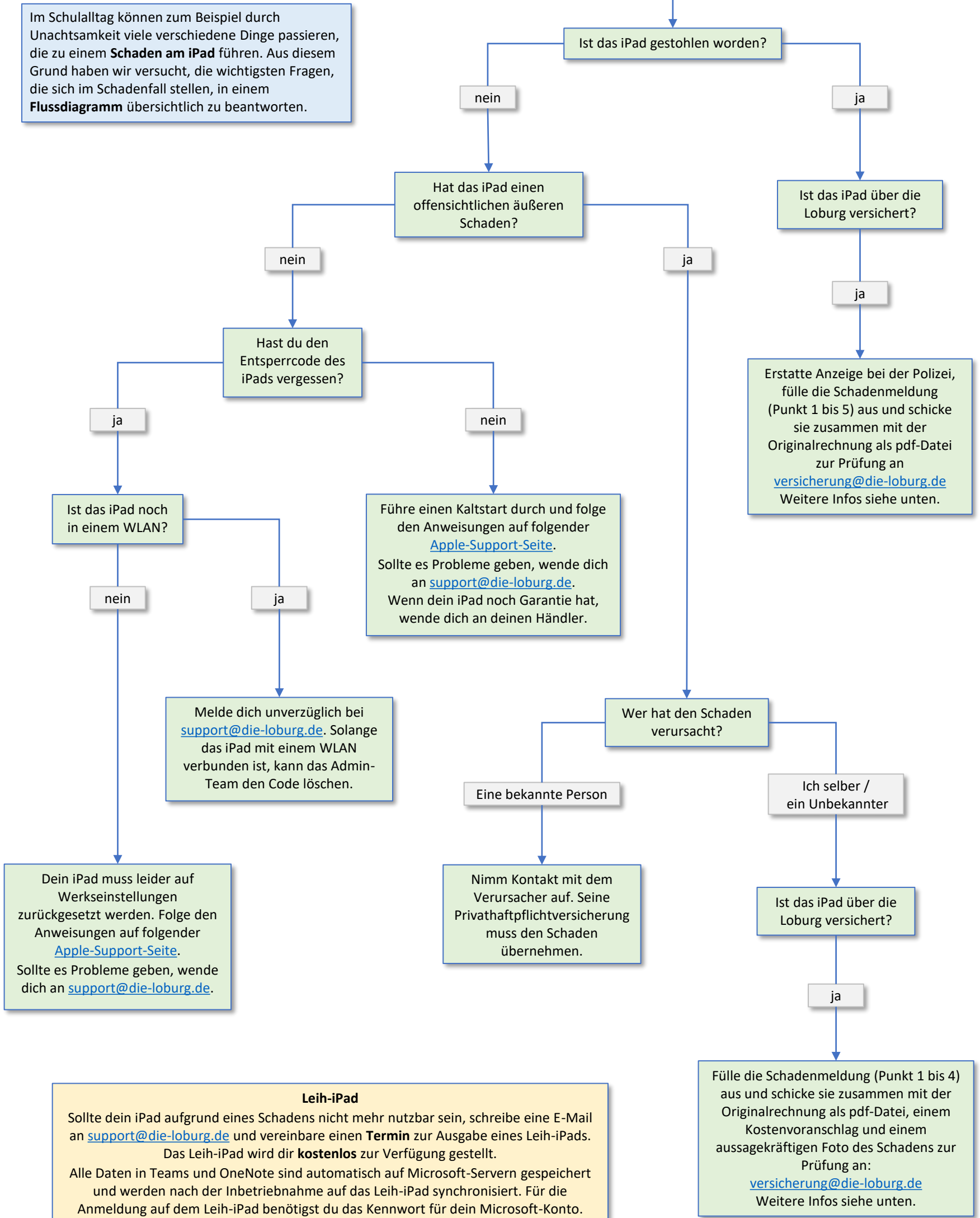




Vorgehen im Schadenfall

Im Schulalltag können zum Beispiel durch Unachtsamkeit viele verschiedene Dinge passieren, die zu einem **Schaden am iPad** führen. Aus diesem Grund haben wir versucht, die wichtigsten Fragen, die sich im Schadenfall stellen, in einem **Flussdiagramm** übersichtlich zu beantworten.



Leih-iPad

Sollte dein iPad aufgrund eines Schadens nicht mehr nutzbar sein, schreibe eine E-Mail an support@die-loburg.de und vereinbare einen **Termin** zur Ausgabe eines Leih-iPads. Das Leih-iPad wird dir **kostenlos** zur Verfügung gestellt.

Alle Daten in Teams und OneNote sind automatisch auf Microsoft-Servern gespeichert und werden nach der Inbetriebnahme auf das Leih-iPad synchronisiert. Für die Anmeldung auf dem Leih-iPad benötigst du das Kennwort für dein Microsoft-Konto. Alle anderen Daten auf dem iPad werden bei Apple gesichert, falls du die iCloud-Synchronisierung aktiviert hast.